

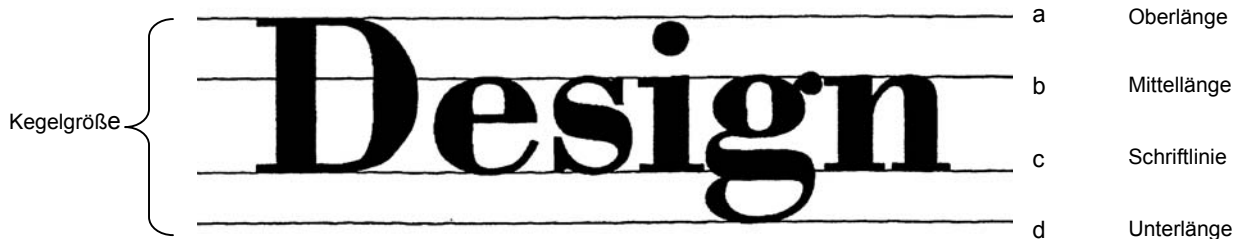
# Schriftgröße

## Begriffe:

Bei der Angabe der Schriftgröße konkurrieren zwei Messgrößen miteinander.

- a) Versalhöhe gemessen in mm (Höhe eines Großbuchstaben)  
Sie kann am fertigen Satz problemlos abgemessen werden.
- b) Kegelgröße gemessen in Punkt (von Oberlänge bis Unterlänge)  
Sie war im Bleisatz das Basismaß, da sie die Abmessungen der Bleitypen bestimmte.  
Die heutigen Desktop Publishing Programme arbeiten mit dieser Messgröße.

## Bezugspunkte für die Schriftgröße:



- |                        |  |
|------------------------|--|
| <b>a) Versalhöhe</b>   | Höhe der Großbuchstaben (von a bis c)  |
| <b>Oberlänge</b>       | Die obere Begrenzung eines<br>eines Kleinbuchstabens mit Oberlänge.<br>(a bis b) |
| <b>b) Mittellänge</b>  | Die obere Begrenzung eines<br>Kleinbuchstabens ohne Oberlänge                    |
| <b>c) Schriftlinie</b> | Die untere Begrenzung aller Buchstaben<br>ohne Unterlänge                        |
| <b>d) Unterlänge</b>   | c bis d  |

Diese o.g. Größen stehen in keinem festem Verhältnis zueinander, sondern variieren je nach Schrift erheblich. So kann bei gleicher Versalhöhe oder Kegelgröße eine Schrift mit niedriger Mittellänge weitaus kleiner wirken als eine mit hoher Mittellänge. Hohe Mittellänge (damit kleine Oberlängen) erschweren allerdings die Lesbarkeit, da die Wortumrisse zu schwach ausgeprägt sind.

**Sign**

Schrift mit hoher Mittellänge

**Sign**

Schrift mit niedriger Mittellänge

Die Schriftgröße bemisst sich entweder aus der Versalhöhe (gemessen in mm) oder von der Ober – bis zur Unterlänge einer Schrift (Kegelgröße), gemessen in Punkt.

In der Typografie haben sich verschiedene Maßsysteme herausgebildet. Heute werden der Didot Punkt und der DTP Punkt gleichzeitig verwendet. Wobei aufgrund der zunehmenden computerunterstützten Gestaltung sich der DTP Punkt durchgesetzt hat. (DTP = Desktop Publishing)

Maßeinheit	Abkürzung	Größe
Didot Punkt *	dd	0,375 mm
DTP Punkt **	pt	0,351 mm

(Aus: Khazaeli, Cyrus: Crashkurs Typo und Layout, rororo 2. Aufl.2002, S. 65)

\* 1784 Francois Didot, 864ste Teil eines königlichen Fußes

\*\* 72ste Teil eines Inch; wird von den meisten DTP Programmen verwendet

## Man unterscheidet folgende Größen:

Konsultationsgrößen : ca. 8 Punkt und weniger

Lesegrößen ca. 9 – 12 Punkt

Schaugrößen : **ca. 13 Punkt und mehr**

Da die Schriftgröße einen erheblichen Anteil an der Lesbarkeit eines Textes hat, muss man sich vor der Gestaltung einer Textseite Gedanken über die Schriftgröße machen.

- Wer soll das Werk lesen? - Kinder oder ältere Menschen?
- Wird für eine Zeitung oder ein Plakat geplant?
- Wie viel Text muss untergebracht werden?
- Welche optische Wirkung soll erzielt werden?

Art des Textes	Geeignet für	Schriftgrößen	
Mengentext oder Lesetext in Büchern, Zeitschriften, Screenprodukten	Erwachsene, Lesen im Nahbereich	8 – 12 Punkt	Grundschrift (Broschrift)
Lesetext	Kinder	11 – 14 Punkt	
Anmerkungen, Bildtexte, Fußnoten, Marginalien, Randbemerkungen, Lexika, Stadtpläne, Telefonbücher		6 – 8 Punkt mind. 2 Punkt weniger als Grundschrift	
Überschriften, Titel, Wandplakate, Displays	Lesen auf größere Distanz	mehr als 12 Punkt	
Overhead, Präsentationsfolien		14 – 16 Punkt	

## Übung zur Schriftgröße

**Aufgabe:** Beurteilen Sie die Lesbarkeit der folgenden Textproben unabhängig von ihrem Inhalt. Begründen Sie!

(Verwendet wurden verschiedene Schriftarten mit jeweils 10 pt Schriftgröße)

Text 1:

Dies ist ein Blindtext. Er dient dazu, den Betrachtern grafischer Entwürfe einen Eindruck von Schriftstil, Schriftcharakter und Schriftwirkung zu vermitteln. Blindtext ist jedoch nicht verbindlich für die endgültige typografische Qualität der Wiedergabe und mit dem Inhalt der Drucksache hat er nichts zu tun.

Text 2:

Dies ist ein Blindtext. Er dient dazu, den Betrachtern grafischer Entwürfe einen Eindruck von Schriftstil, Schriftcharakter und Schriftwirkung zu vermitteln. Blindtext ist jedoch nicht verbindlich für die endgültige typografische Qualität der Wiedergabe und mit dem Inhalt der Drucksache hat er nichts zu tun.

10 pt Baskerville Old Face 10 pt

Text 3:

Dies ist ein Blindtext. Er dient dazu, den Betrachtern grafischer Entwürfe einen Eindruck von Schriftstil, Schriftcharakter und Schriftwirkung zu vermitteln. Blindtext ist jedoch nicht verbindlich für die endgültige typografische Qualität der Wiedergabe und mit dem Inhalt der Drucksache hat er nichts zu tun.

10 pt Franklin Gothic Book

Text 4:

Dies ist ein Blindtext. Er dient dazu, den Betrachtern grafischer Entwürfe einen Eindruck von Schriftstil, Schriftcharakter und Schriftwirkung zu vermitteln. Blindtext ist jedoch nicht verbindlich für die endgültige typografische Qualität der Wiedergabe und mit dem Inhalt der Drucksache hat er nichts zu tun.

10 pt Book Antiqua

Text 5:

**Dies ist ein Blindtext. Er dient dazu, den Betrachtern grafischer Entwürfe einen Eindruck von Schriftstil, Schriftcharakter und Schriftwirkung zu vermitteln. Blindtext ist jedoch nicht verbindlich für die endgültige typografische Qualität der Wiedergabe und mit dem Inhalt der Drucksache hat er nichts zu tun.**

**10 pt Haettchweiler**

Text 6:

*Dies ist ein Blindtext. Er dient dazu, den Betrachtern grafischer Entwürfe einen Eindruck von Schriftstil, Schriftcharakter und Schriftwirkung zu vermitteln. Blindtext ist jedoch nicht verbindlich für die endgültige typografische Qualität der Wiedergabe und mit dem Inhalt der Drucksache hat er nichts zu tun.*

*10 pt Lucida Handwriting*

Text 7:

Dies ist ein Blindtext. Er dient dazu, den Betrachtern grafischer Entwürfe einen Eindruck von Schriftstil, Schriftcharakter und Schriftwirkung zu vermitteln. Blindtext ist jedoch nicht verbindlich für die endgültige typografische Qualität der Wiedergabe und mit dem Inhalt der Drucksache hat er nichts zu tun.

10 pt Times New Roman

Ergebnis:

**Fazit::**

- Das Auge bestimmt die Schriftgröße.
- Entscheidend für das Schriftbild sind nicht die absolute Größe in Punkt, sondern die Verhältnisse von Ober- Unter- und Mittellänge. 10pt ist nicht gleich 10pt!
- Es empfiehlt sich zur Gliederung von Texten nicht zu viele verschiedene Schriftgrößen zu benutzen.
- Besser auf Auszeichnungen zurückgreifen.